

SOUPRAVA TRANSFORMÁTOROVÁ NEVÝBUŠNÁ TYPU TN6/....-P5

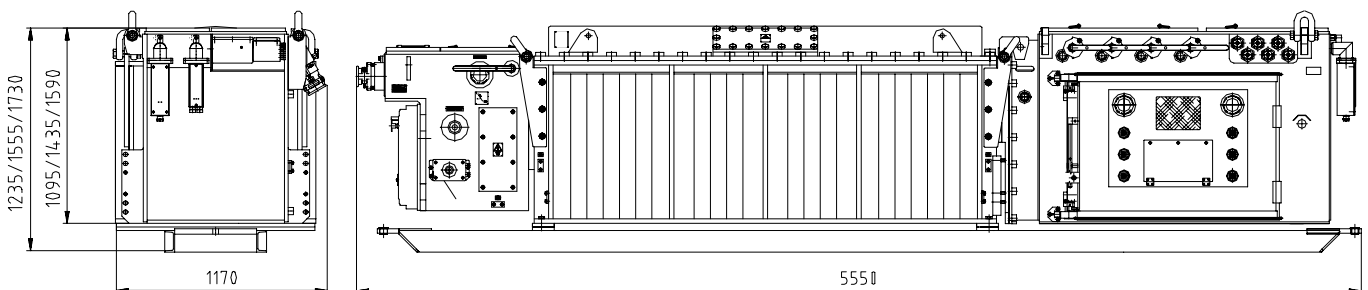
Souprava transformátorová nevýbušná TN6/....-P5 je určena pro transformaci vysokého napětí, ke spínání a jištění třífázových asynchronních motorů s kotvou nakrátko nebo případně k napájení a jištění napájecí sítě 3/PE AC 3300V 50Hz/IT. Může pracovat v prostředí s nebezpečím výbuchu metanu nebo uhelného prachu.



Pro státy EU: Souprava transformátorová má typ ochrany proti výbuchu Ex d [ia] I Mb . Výrobek splňuje technické požadavky na zařízení určená pro prostředí s nebezpečím výbuchu podle Směrnice 94/9/EC (NV 23/2003 Sb.). Výrobek dále splňuje technické požadavky ČSN EN 60079-0, ČSN EN 60079-1 a ČSN EN 60079-11.

Pro státy SNS: Souprava transformátorová má typ ochrany proti výbuchu PB Exd ia I, PB 1B Ia. Výrobek dále splňuje technické požadavky GOST 12.2.007.0-75, GOST 14254-96, GOST 16837-79, GOST 24754-81, GOST R 51330.0-99, GOST R 51330.1-99, GOST R 51330.10-99, GOST R 51330.20-99, RD 05-94-95 a GOST 12.2.020-76, GOST 22782.0-81, GOST 22782.5-78, GOST 22782.6-81, GOST 22782.7-81, GOST 24719-81, NPAOP 10.0-1.01-05.

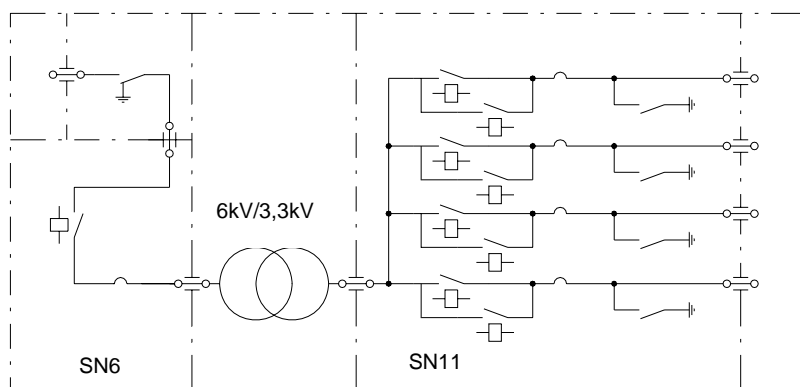
Přezkoušení typu provedl příslušný notifikovaný orgán státu.



Elektrické obvody soupravy zajišťují nezávisle pro každý silový vývod:

- vypnutí při zkratu a signalizaci zkratu;
- ochranu před tepelnými účinky nadproudů a signalizaci nadproudů;
- vypnutí při výpadku fáze a při asymetrii fáze a signalizaci vybavení;
- blokování sepnutí při snížení izolačního odporu silových vývodů pod 220kOhm a signalizaci vybavení;

- vypnutí napájení při snížení izolačního odporu silových vývodů pod 85kOhm a signalizaci vybavení;
- blokování chodu při zvýšení odporu ochranného vodiče nad 50Ohm a signalizaci vybavení;
- před zapnutím kontrolu izolačního stavu odvodních kabelů stejnosměrným napětím 3kV pomocí zabudovaného vn testeru.



Souprava transformátorová je vybavena průmyslovým PC, které slouží k monitorování a k parametrizaci digitálních ochran soupravy transformátorové, k ukládání historie parametrů ochran, měřených veličin, provozních a poruchových stavů. Všechny tyto informace je možno přenášet prostřednictvím JB převodníků ke vzdálenému pracovišti. Průmyslové PC je vybaveno JB klávesnicí, JB myší a 12" monitorem.

Technické údaje

- Technické parametry primární části SN6
 - Jmenovité napětí.....dle požadavku od 6000VAC do 6300VAC, 50Hz
 - Jmenovitý proud.....dle výkonu max. 250A
 - Jmenovitý zkratový výkon.....100MVA při 6kV
 - Jmenovitý vypínací zkratový proud.....10kA při 7,2kV
 - Vypínací schopnost, špičková hodnota.....25kA
 - Zkratová odolnost, efektivní hodnota.....10kA (3s)
 - Doba vypnutí.....30÷55ms
 - Označení.....Ex d I Mb (PB Exd I, PB 1B)
 - Celková hmotnost.....850kg
- Technické parametry transformátoru VN
 - Provedení.....suchý trojfázový transformátor
 - Výkon.....1500/1750/2100kVA
 - Jmenovité primární napětí.....dle požadavku od 6000VAC do 6300VAC
 - Jmenovité sekundární napětí.....3300VAC
 - Odbočky primárního vinutí.....±5%
 - Frekvence.....50Hz
 - Zapojení.....Dyn5 nebo Dyn11
 - Impedance ek.....od 4 do 5%
 - Typ chlazení.....vzduchem (ANAN)
 - Třída izolace vinutí.....H (200°C)
 - Označení.....Ex d I Mb (PB Exd I, PB 1B)
 - Celková hmotnost (včetně transformátoru a závěru).....7060/8300/8400kg
 - Hmotnost transportního podvozku.....390kg
- Technické parametry sekundární části SN11
 - Jmenovité napětí.....3300VAC, 50Hz
 - Celkový jmenovitý proud.....dle výkonu max. 367,4A
 - Maximální počet silových vývodů.....4
 - Maximální proud silového vývodu.....250A
 - Vývod pro osvětlení.....5,2/9,4A
 - Označení.....Ex d [ia] I Mb (PB Exd ia I, PB 1B Ia)
 - Celková hmotnost.....2200kg