

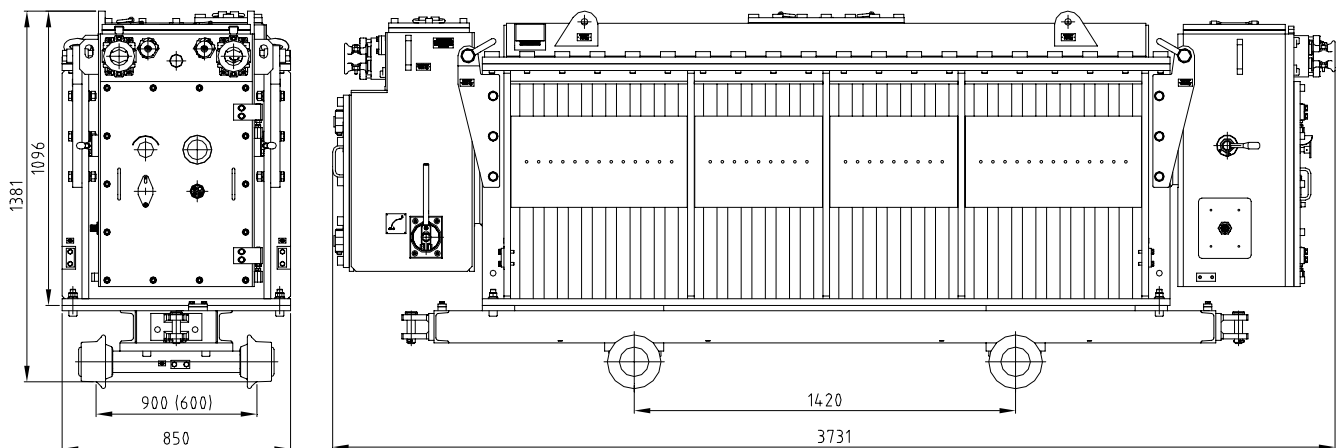
SOUPRAVA TRANSFORMÁTOROVÁ NEVÝBUŠNÁ TN6/....-P16

Souprava transformátorová TN6/....-P16 je určena k transformaci vysokého napětí, pro napájení a jištění třífázových elektrických zařízení nebo případně pro napájení a jištění izolované napájecí sítě. Může pracovat v prostředí s nebezpečím výbuchu metanu nebo uhlénohobého prachu.



Pro státy EU: Souprava transformátorová má typ ochrany proti výbuchu Ex d [ia] I Mb . Výrobek splňuje technické požadavky na zařízení určená pro prostředí s nebezpečím výbuchu podle Směrnice 94/9/EC (NV 23/2003 Sb.). Výrobek dále splňuje technické požadavky ČSN EN 60079-0, ČSN EN 60079-1 a ČSN EN 60079-11.

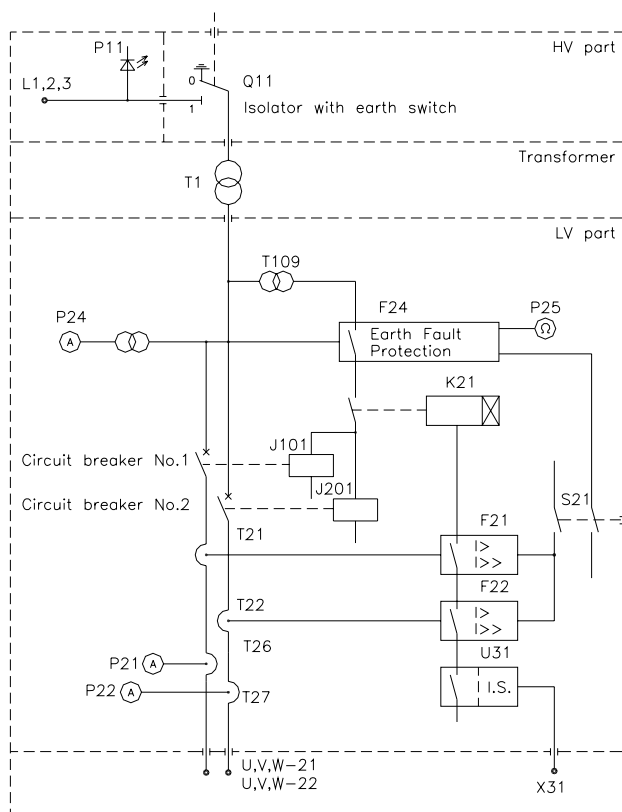
Pro státy SNS: Souprava transformátorová má typ ochrany proti výbuchu PB Exd ia I, PB 1B Ia. Výrobek dále splňuje technické požadavky GOST 12.2.007.0-75, GOST 14254-96, GOST 16837-79, GOST 24754-81, GOST R 51330.0-99, GOST R 51330.1-99, GOST R 51330.10-99, GOST R 51330.20-99, RD 05-94-95 a GOST 12.2.020-76, GOST 22782.0-81, GOST 22782.5-78, GOST 22782.6-81, GOST 22782.7-81, GOST 24719-81, NPAOP 10.0-1.01-05.



Elektrické obvody soupravy zajišťují nezávisle pro každý silový vývod:

- vypnutí při zkratu a signalizaci zkratu;
- ochranu před tepelnými účinky nadproudů a signalizaci nadproudů;
- vypnutí při výpadku fáze a při asymetrii fází a signalizaci vybavení;
- blokování sepnutí při snížení izolačního odporu silových vývodů pod 50(100)kOhm a signalizaci vybavení;
- vypnutí napájení při snížení izolačního odporu silových vývodů pod 15kOhm a signalizaci vybavení;
- blokování chodu při zvýšení odporu ochranného vodiče nad 50Ohm a signalizaci vybavení.

Volitelně je možno v nízkonapěťové části nahradit klasický LED indikátor pomocí LCD displeje, který zde slouží pro zobrazování provozních a poruchových stavů, pro zobrazování měřených veličin, pro archivaci dat a pro přenos dat mezi návaznými připojenými systémy.



Technické údaje

- Technické parametry primární části ON1
 - Jmenovité napětí.....dle požadavku od 3300VAC do 6300VAC, 50Hz nebo 60Hz
 - Jmenovitý proud.....max. 250A
 - Počet vývodů.....1
 - Dovolené parametry obvodu pilotu přívodního silového kabelu.....max. 0,5A/24VDC
 - Označení.....Ex d I Mb (PB Exd I, PB 1B)
 - Celková hmotnost.....420kg
- Technické parametry transformátoru VN
 - Provedení.....suchý trojfázový transformátor
 - Výkon.....400/500/630kVA
 - Jmenovité primární napětí.....dle požadavku od 3300VAC do 6300VAC
 - Jmenovité sekundární napětí.....dle požadavku od 400VAC do 1200VAC
 - Odbočky primárního vinutí.....±5%
 - Frekvence.....50Hz nebo 60Hz
 - Zapojení.....Yyn0
 - Impedance ek.....od 4 do 5%
 - Typ chlazení.....vzduchem (ANAN)
 - Třída izolace vinutí.....H (200°C)
 - Označení.....Ex d I Mb (PB Exd I, PB 1B)
 - Celková hmotnost (včetně transformátoru a závěru).....max. 5490kg
 - Hmotnost transportního podvozku.....390kg
- Technické parametry sekundární části SN25
 - Jmenovité napětí.....dle požadavku od 400VAC do 1200VAC, 50Hz nebo 60Hz
 - Celkový jmenovitý proud.....max. 693A
 - Maximální počet silových vývodů.....2
 - Maximální proud jednoho vývodu.....345A
 - Označení.....Ex d [ia] I Mb (PB Exd ia I, PB 1B Ia)
 - Celková hmotnost.....510kg