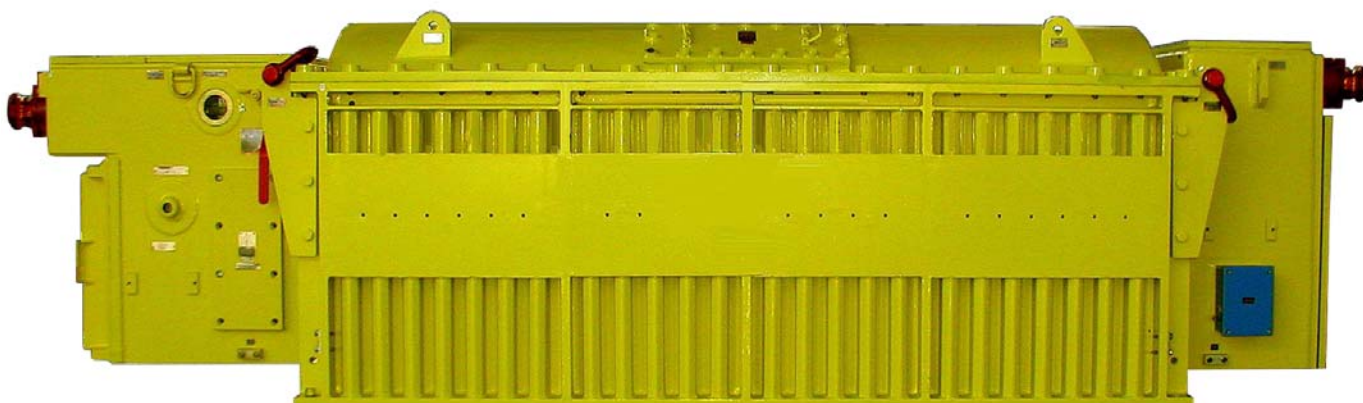


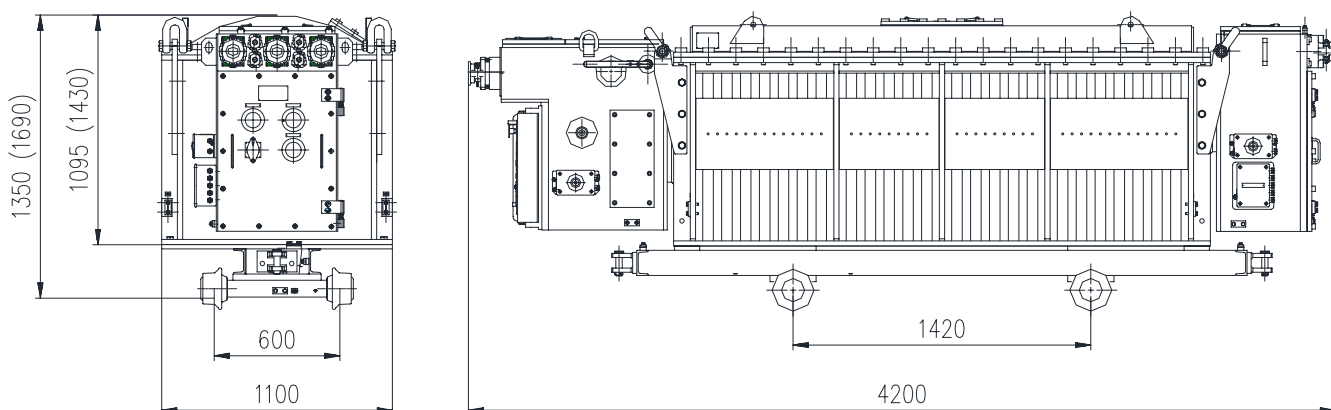
SOUPRAVA TRANSFORMÁTOROVÁ NEVÝBUŠNÁ TN6/....-P1/..

Souprava transformátorová TN6/....-P1/.. je určena k transformaci vysokého napětí, k napájení a jištění třífázových elektrických zařízení nebo případně k napájení a jištění izolované napájecí sítě. Může pracovat v prostředí s nebezpečím výbuchu metanu nebo uhelného prachu.



Pro státy EU: Souprava transformátorová má typ ochrany proti výbuchu Ex I M2 Ex d [ia] I Mb. Výrobek splňuje technické požadavky na zařízení určená pro prostředí s nebezpečím výbuchu podle Směrnice 94/9/EC (NV 23/2003 Sb.). Výrobek dále splňuje technické požadavky ČSN EN 60079-0, ČSN EN 60079-1 a ČSN EN 60079-11.

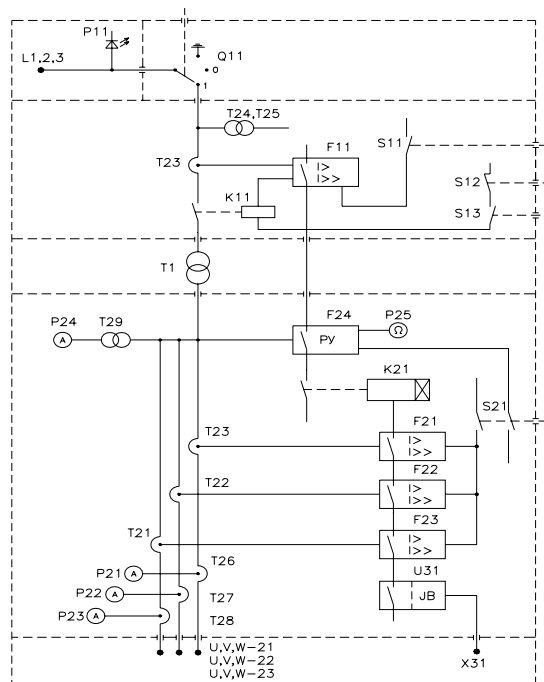
Pro státy SNS: Souprava transformátorová má typ ochrany proti výbuchu PB Exd ia I, PB 1B Ia. Výrobek dále splňuje technické požadavky GOST 12.2.007.0-75, GOST 14254-96, GOST 16837-79, GOST 24754-81, GOST R 51330.0-99, GOST R 51330.1-99, GOST R 51330.10-99, GOST R 51330.20-99, RD 05-94-95 a GOST 12.2.020-76, GOST 22782.0-81, GOST 22782.5-78, GOST 22782.6-81, GOST 22782.7-81, GOST 24719-81, NPAOP 10.0-1.01-05.



Elektrické obvody soupravy zajišťují nezávisle pro každý silový vývod:

- vypnutí při zkratu a signalizaci zkratu;
- ochranu před tepelnými účinky nadproudů a signalizaci nadproudů;
- vypnutí při výpadku fáze a při asymetrii fáze a signalizaci vybavení;
- blokování sepnutí při snížení izolačního odporu silových vývodů pod 50(100)kOhm a signalizaci vybavení;
- vypnutí napájení při snížení izolačního odporu silových vývodů pod 15kOhm a signalizaci vybavení;
- blokování chodu při zvýšení odporu ochranného vodiče nad 50Ohm a signalizaci vybavení.

Volitelně je možno v nízkonapěťové části nahradit klasický LED indikátor pomocí LCD displeje, který zde slouží pro zobrazování provozních a poruchových stavů, pro zobrazování měřených veličin, pro archivaci dat a pro přenos dat mezi návaznými připojenými systémy.



Technické údaje

- Technické parametry části vysokého napětí SN6
 - Jmenovité napětí.....dle požadavku od 4160VAC do 6300VAC, 50Hz nebo 60Hz
 - Jmenovitý proud.....dle výkonu max. 250A
 - Jmenovitý zkratový výkon.....100MVA při 6kV
 - Jmenovitý vypínací zkratový proud.....10kA při 7,2kV
 - Vypínací schopnost, špičková hodnota.....25kA
 - Zkratová odolnost, efektivní hodnota.....10kA (3s)
 - Doba vypnutí.....30÷55ms
 - Označení.....Ex d I Mb (PB Exd I, PB 1B)
 - Celková hmotnost.....850kg
- Technické parametry transformátoru VN
 - Provedení.....suchý trojfázový transformátor
 - Výkon.....630/1000/1250/1400/1500kVA
 - Jmenovité primární napětí.....dle požadavku od 4160VAC do 6300VAC
 - Jmenovité sekundární napětí.....dle požadavku od 500VAC do 1200VAC
 - Odbočky primárního vinutí.....±5%
 - Frekvence.....50Hz nebo 60Hz
 - Zapojení.....Yyn0 nebo Dyn5 nebo Dyn11
 - Impedance ek.....od 4 do 5%
 - Typ chlazení.....vzduchem (ANAN)
 - Třída izolace vinutí.....H (200°C)
 - Označení.....Ex d I Mb (PB Exd I, PB 1B)
 - Celková hmotnost (včetně transformátoru a závěru).....4560/5660/6410/6710/7230kg
 - Hmotnost transportního podvozku.....280kg
- Technické parametry části nízkého napětí SN5
 - Jmenovité napětí.....dle požadavku od 500VAC do 1200VAC, 50Hz nebo 60Hz
 - Celkový jmenovitý proud.....dle výkonu max. 770A
 - Maximální počet silových vývodů.....3
 - Maximální proud jednoho vývodu.....345A
 - Pomocný vývod 230V 50Hz.....300VA
 - Pomocný vývod 42V 50Hz.....100VA
 - Označení.....Ex d [ia] I Mb (PB Exd ia I, PB 1B Ia)
 - Celková hmotnost.....530ka