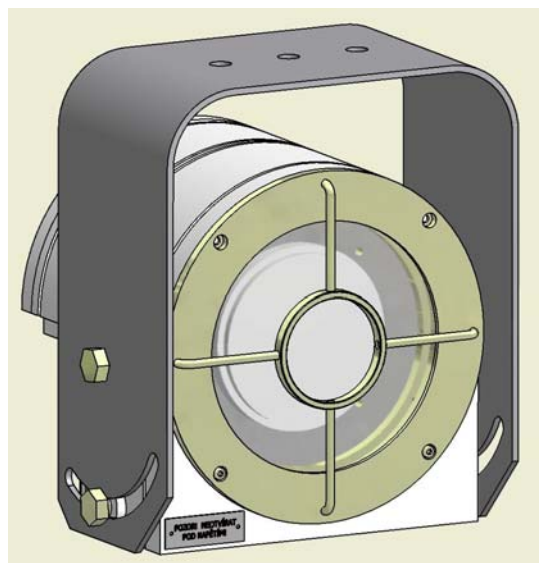
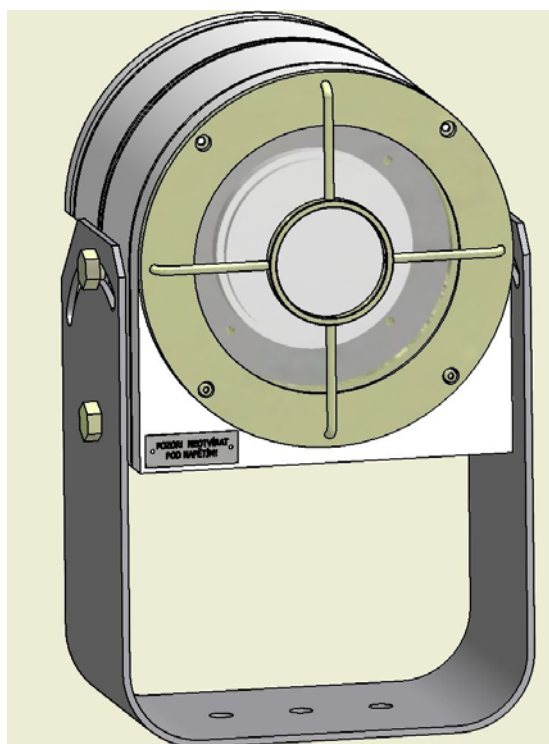


SVÍTIDLO KOMBAJNOVÉ EZSVR1 P1 a P2

Kombajnové svítidlo EZSVR1 je určeno k osvětlení v hlubinných dolech, například u razících kombajnů. Svítidlo se smí používat ve všech důlních prostorách s nebezpečím výbuchu metanu. Svítidlo EZSVR1 je konstruováno jako zařízení skupiny I kategorie M2.

Svítidlo v provedení P1 je určeno pro použití v napájecí síti 2/PE~ AC110V ... 230V $\pm 10\%$, 47 až 63Hz a svítidlo v provedení P2 je určeno pro použití v napájecí síti 2/PE~ AC24V $\pm 30\%$, 47 až 63Hz.

Svítidlo splňuje technické požadavky na zařízení určená pro použití v prostředí s nebezpečím výbuchu podle Směrnice 94/9/EC (NV 23/2000 Sb.).

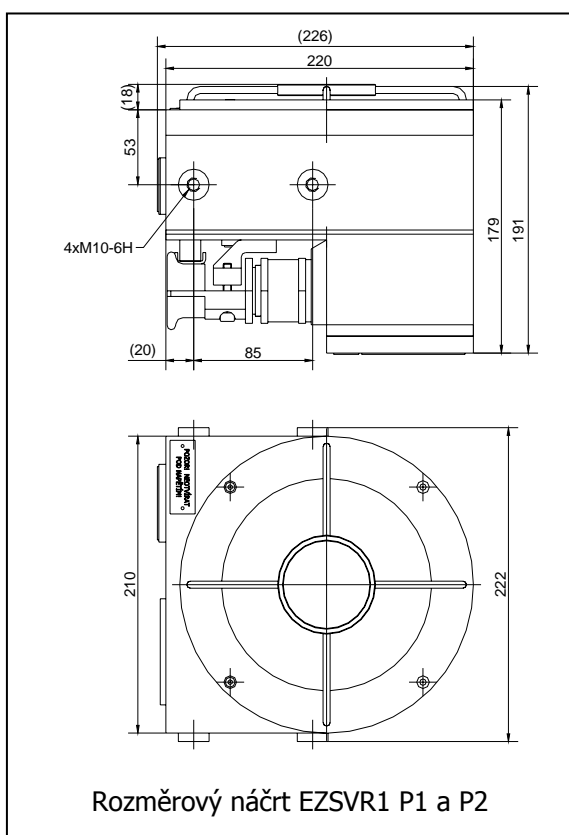


Výhody svítidla:

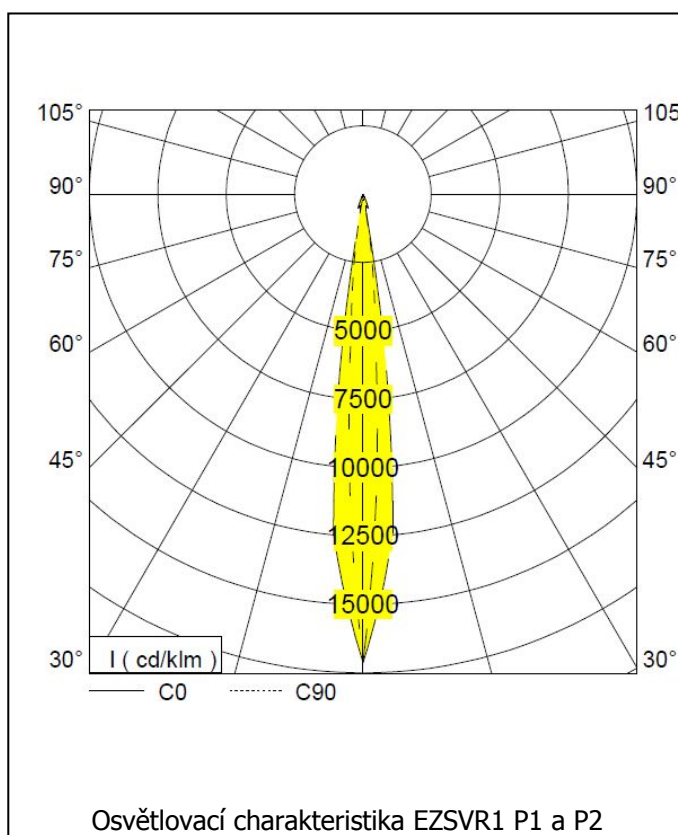
- Vysoká odolnost vůči otřesům, vibracím, nárazům a teplotě
- Energetická úspora, nízká spotřeba energie, vysoká svítivost 16000cd
- Dlouhá životnost světelného zdroje
- Možnost častého spínání oproti zářivkovým svítidlům
- Téměř nulová poruchovost
- Malá hmotnost a rozměry
- Mechanicky velmi odolné, bez vystouplých tvarů

Technický popis

Svítilno se vyrábí jako svařovaný ocelový pevný závěr, se skleněným průzorem a nevýbušnými vývodkami. Pevný závěr je rozdělen na dva prostory, oddělené od sebe přepážkou s nevýbušnou dvojvodičovou průchodkou. K uzavření připojovacího prostoru slouží víko s rovinou spárou. Přístrojový prostor se uzavírá průzorem, který vytváří s pevným závěrem závitovou spáru. V připojovacím prostoru je umístěna svorkovnice a ochranná svorka. Reflektor má ve spodní části připojovacího prostoru dvě nevýbušné kabelové vývodky Goethe&Co GmbH typ 54232.26-M36 nebo jednu vývodku a jednu záslepku Goethe&Co GmbH typ 54285.M36. Vývodky jsou určeny pro přívodní kabely o průměru 22 až 26 mm. V přístrojovém prostoru je umístěn napájecí zdroj, LED reflektor a dvě pojistky. Skříň má vnitřní a vnější ochrannou svorku, připojit lze vodič do průřezu 10mm². Reflektor se upevňuje pomocí speciálního držáku jedním, dvěma nebo třemi šrouby M12. Rozteč děr v držáku pro šrouby je 45 mm. Svítidlo může viset (je přišroubováno ke „stropu“) nebo stát (je přišroubováno k „podlaze“). Boční šrouby reflektoru umožňují jeho naklání.



Rozměrový náčrt EZSVR1 P1 a P2



Osvětlovací charakteristika EZSVR1 P1 a P2

Technické údaje

| | |
|--|---------------------------------|
| ➤ Jmenovité napájecí napětí EZSVR1 P1 | 90 až 264VAC / 47 - 63Hz |
| ➤ Proud EZSVR1 P1 | 0,3 ... 0,12 A |
| ➤ Jmenovité napájecí napětí EZSVR1 P2 | 24VAC ± 30%, / 47 - 63Hz |
| ➤ Proud EZSVR1 P1 | 1,25 ... 0,68 A |
| ➤ Jmenovitý příkon | max. 21W |
| ➤ Zdroj světla | Reflektor - AR111 ER0214-50H08D |
| ➤ Svítivost | 16000 cd |
| ➤ Barva světla | studená bílá |
| ➤ Krytí | IP54 |
| ➤ Označení nevýbušných elektrických zařízení | ⊕ I M2 Ex d I Mb |
| ➤ Hmotnost svítidla | 15kg |