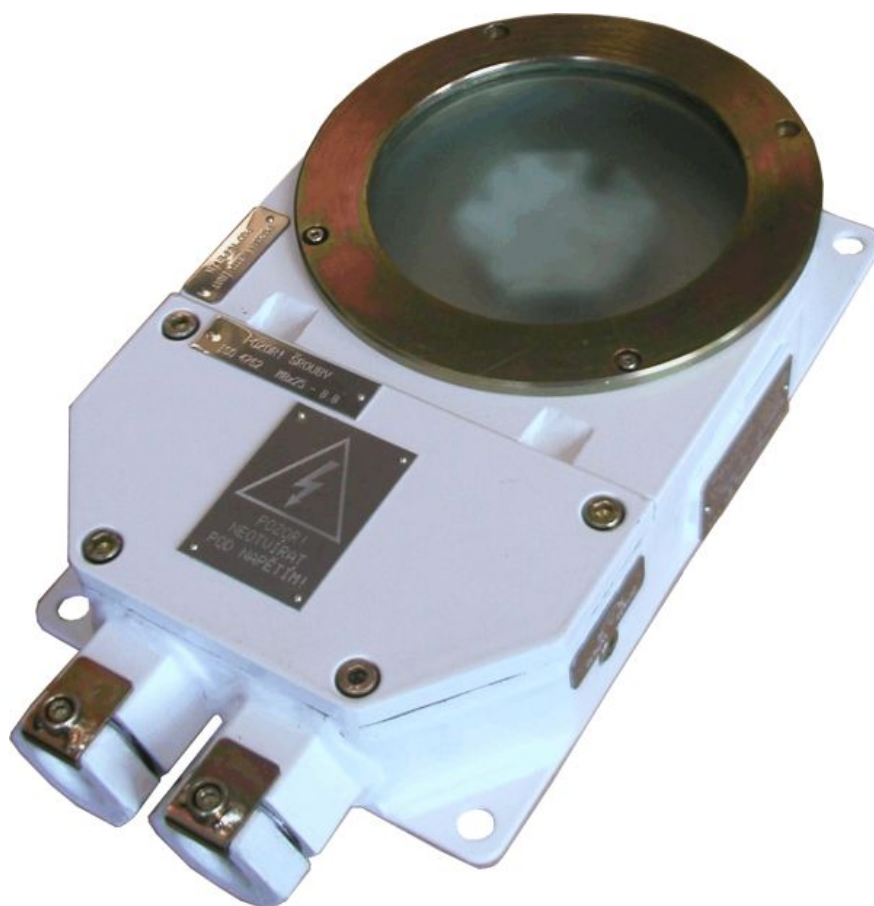


## SVÍTIDLO PORUBOVÉ EZSVP 12

Porubové svítidlo EZSVP 12 je určeno k osvětlení porubů hlubinných dolů. Svítidlo se smí používat ve všech důlních prostorách s nebezpečím výbuchu metanu. Svítidlo EZSVP 12 je konstruováno jako zařízení skupiny I kategorie M2.

Výrobek je určen pro použití v napájecí síti 2/PE~ 90 až 264V, 47 až 63Hz, zdrojem světla jsou výkonové LED diody. Svítidlo splňuje technické požadavky na zařízení určená pro použití v prostředí s nebezpečím výbuchu podle Směrnice 94/9/EC (NV 23/2000 Sb.).

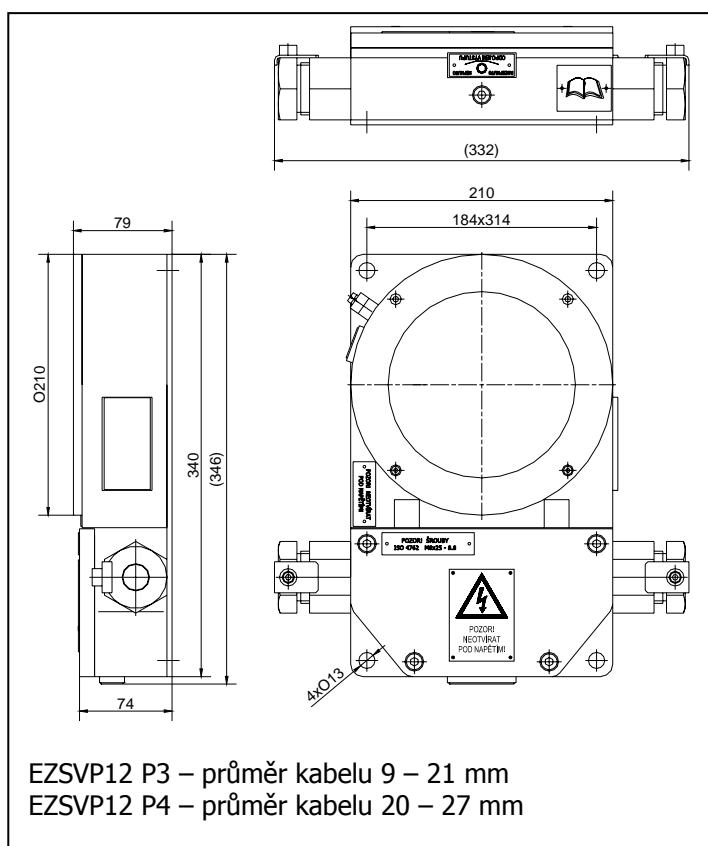
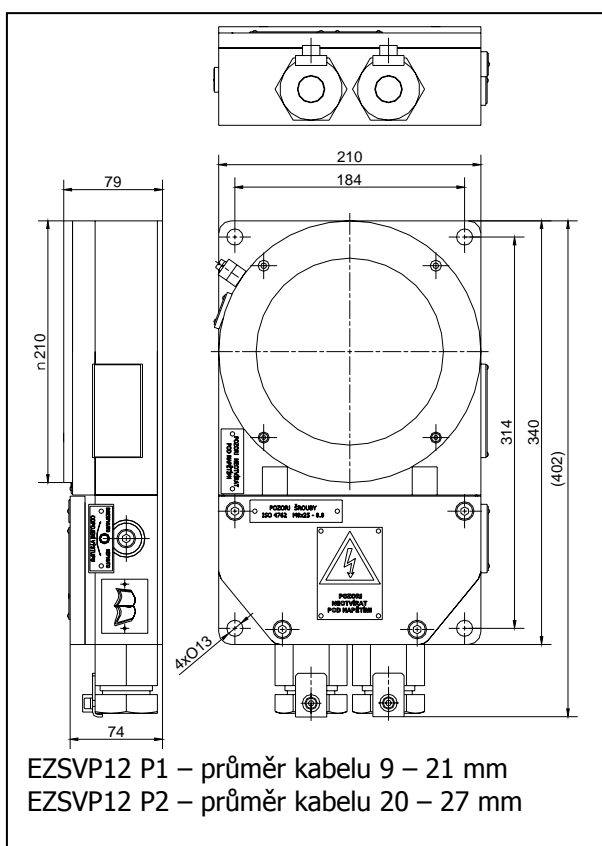


### Výhody svítidla:

- Vysoká odolnost vůči otřesům, vibracím, nárazům a teplotě
- Energetická úspora, nízká spotřeba energie, vysoká svítivost až 1500 lm při spotřebě 35W
- Dlouhá životnost světelného zdroje
- Možnost častého spínání oproti zářivkovým svítidlům
- Téměř nulová poruchovost
- Malá hmotnost a rozměry
- Mechanicky velmi odolné, bez vystouplých tvarů

## Technický popis

Svítlidlo je vyrobeno jako pevný závěr svařený z ocelových plechů. Sestává se ze dvou prostorů, oddělených od sebe přepážkou s nevýbušnou dvojvodičovou průchodkou. Připojovací prostor se uzavírá víkem a přístrojový prostor se uzavírá skleněným průzorem. V připojovacím prostoru je umístěn spínač, přívodní svorkovnice a dále ochranná svorka a dvě přichytky pro zajištění kabelu proti vytržení. Spínač slouží k odpojení průběžného napájecího napětí při hledání poruchy izolačního stavu kabelu. Ve spodní části nebo bocích připojovacího prostoru jsou dvě šestihřanné závitové nevýbušné vývodky. V přístrojovém prostoru je umístěn napájecí zdroj, světelné těleso s LED diodami a dvě pojistky. Skleněný průzor se po zašroubování zajišťuje proti odšroubování pojistnými šrouby. Na boku skříňe z vnější strany je ochranná svorka. Světlo se upevňuje čtyřmi vhodnými šrouby přes otvory o průměru 13mm, které jsou na zadní desce svítidla. Montážní poloha je libovolná.



## Technické údaje

- Jmenovité napájecí napětí
- Jmenovitý příkon
- Zdroj světla
- Světelný tok
- Barva světla
- Krytí
- Označení nevýbušných elektrických zařízení
- Hmotnost svítidla

### EZSVP12

90 až 264V / 47 - 63Hz  
max. 35W  
9 ks LED diod 3W  
1500 lm  
studená bílá  
IP54  
I M2 Ex d I  
13,7kg