

SOUPRAVA JISTIČOVÁ NEVÝBUŠNÁ JN0

Nevýbušná souprava jističová řady JN0 slouží pro jištění třífázových sítí v dolech buď jednoho, nebo dvou vedení do celkového proudu 300A. Provozní napětí 3x500V, 50Hz. Soupravu lze vypínat i dálkově pomocí JB převodníku. Konstrukčně je provedena jako svařovaný ocelový závěr s rychlouzávěrem dle požadavků ČSN EN 60079-0 a ČSN EN 60079-1 s typem ochrany proti výbuchu Ex I M2 Ex d I.

Výrobek splňuje technické požadavky na zařízení určená pro použití v prostředí s nebezpečím výbuchu metanu podle Směrnice 94/9/EC (NV 23/2003 Sb.). Smí se používat v důlních prostorech s nebezpečím výbuchu metanu a uhlénoh prachu SNM.

Souprava není určena k jištění stejnosměrných proudů!



Popis konstrukce

Jističová souprava je umístěna v nevýbušném závěru KK0. Nevýbušný závěr je rozdělen na vstupní a výstupní připojovací prostor a prostor přístrojový.

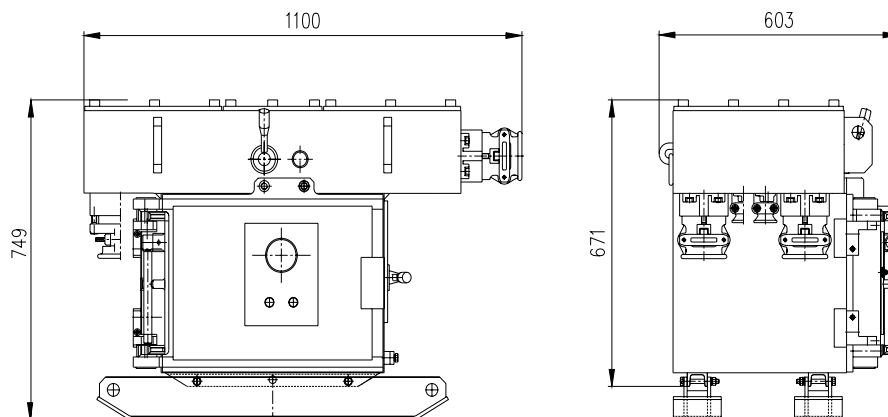
Připojovací prostory

Přívodní napájecí kabely vstupují do přípojnice na pravé straně soupravy. Na připojovací svorky lze připojit vodiče o průřezu až 120mm². Výstupní připojovací prostor je v levé části a umožňuje připojení max. dvou odvodních silových kabelů s průřezem až 120mm². Ze spodní strany lze našroubovat např. JB převodník se závitem M48x2 (EZO11).

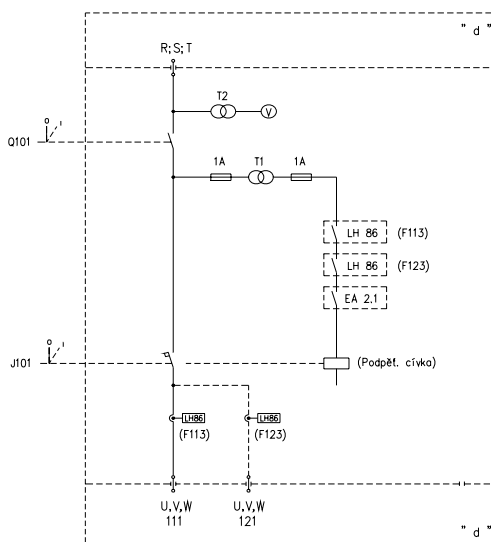
Přístrojová skříň

Souprava je vybavena nereverzačním odpojovačem 400A, hlavním jističem 500V/400A, jehož ovládací páka je vyvedena na pravé straně závěru. Každý výstup je chráněn nadproudovou a zkratovou elektronickou ochranou LH86 a selektivním hlídačem izolačního stavu EA2.1, který hlídá výstupy před přivedením napětí 500VAC. Selektivní hlídač izolačního stavu EA2(UP6R) hlídá napětí 24 a 42VAC uvnitř závěru a toto napětí je také vyvedeno do výstupního připojovacího prostoru a lze z něj napájet např. JB převodník pro dálkové vypnutí soupravy. Ve dveřích rychlouzávěru jsou umístěna zkušební tlačítka hlídačů izolačních stavů a průzor modulu indikací provozních a poruchových stavů, včetně jednoho nebo dvou ampérmetrů. Nad dveřmi

rychlouzávěru je páka odpojovače a vedle ní průzor s voltmetrem. Připojovací prostory jsou přístupné shora, po sejmutí plochých vík.



Blokové schéma zapojení



Technické údaje

Parametry celé jističové soupravy

➤ Jmenovité napětí.....	3x500V/50Hz
➤ Celkový jmenovitý proud.....	300A
➤ Dovolený zkratový proud.....	20kA ef
➤ Maximální průřez přívodního kabelu.....	2x120mm ²
➤ Maximální průřez výstupního kabelu.....	2x120mm ²
➤ Označení nevybušných elektrických zařízení.....	Ex I M2 Ex d I
➤ Rozsah nastavení jmenovitého proud.....	2.1 - 300A (LH86)
➤ Rozměry.....	1100x671x603mm
➤ Hmotnost.....	390kg

Parametry jističe BH630NE305 - 400 A

➤ Jmenovitý proud jističe (40°C).....	400A
➤ Jmenovitá mezní zkratová vypínací schopnost.....	20kA
➤ Jmenovitá provozní zkratová vypínací schopnost.....	10kA
➤ Nastavení spouště časově nezávislé, okamžité.....	2000A
➤ Celková doba vypnutí zkratu.....	17ms
➤ Dovolená hustota spínání za 1 hodinu max.....	120x