

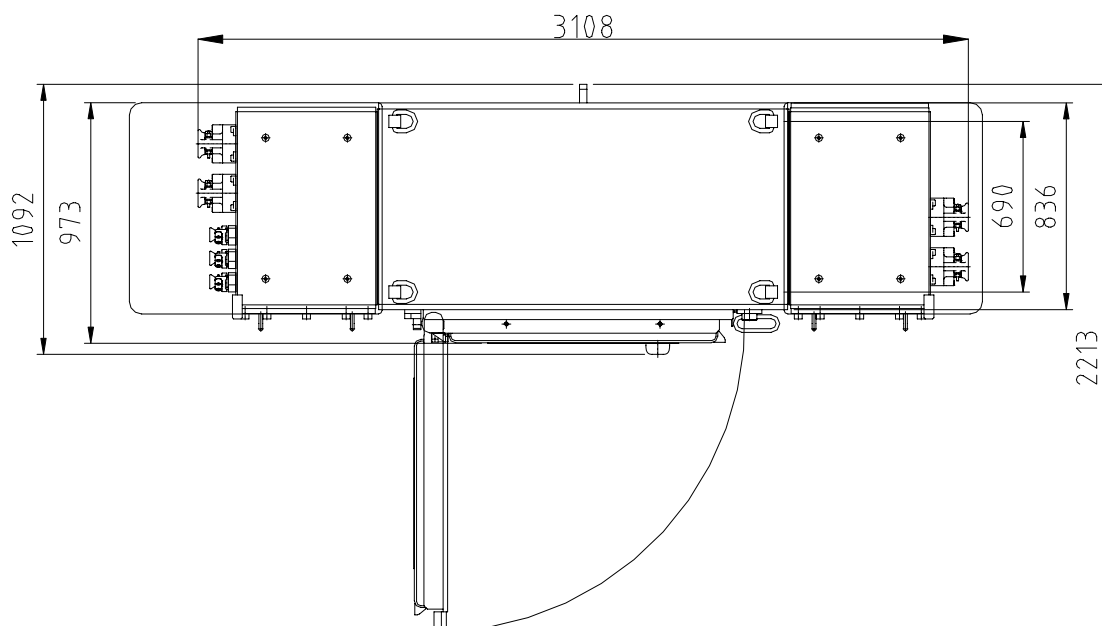
## SOUPRAVA STYKAČOVÁ NEVÝBUŠNÁ SN23-P2

Souprava stykačová nevýbušná SN23-P2.1 slouží pro dálkové výkonové spínání, ovládání a jištění třífázových asynchronních elektromotorů a napájení osvětlení v prostředí s nebezpečím výbuchu metanu a uhelného prachu kategorie M2, splňuje technické požadavky na zařízení skupiny I.



**Pro státy EU:** Souprava stykačová má typ ochrany proti výbuchu  $\text{Ex}$  I M2 Ex d [ia] I. Výrobek splňuje technické požadavky na zařízení určená pro prostředí s nebezpečím výbuchu podle Směrnice 94/9/EC (NV 23/2003 Sb.). Výrobek dále splňuje technické požadavky ČSN EN 60079-0, ČSN EN 60079-1, ČSN EN 60079-11 a ČSN EN 60 529.

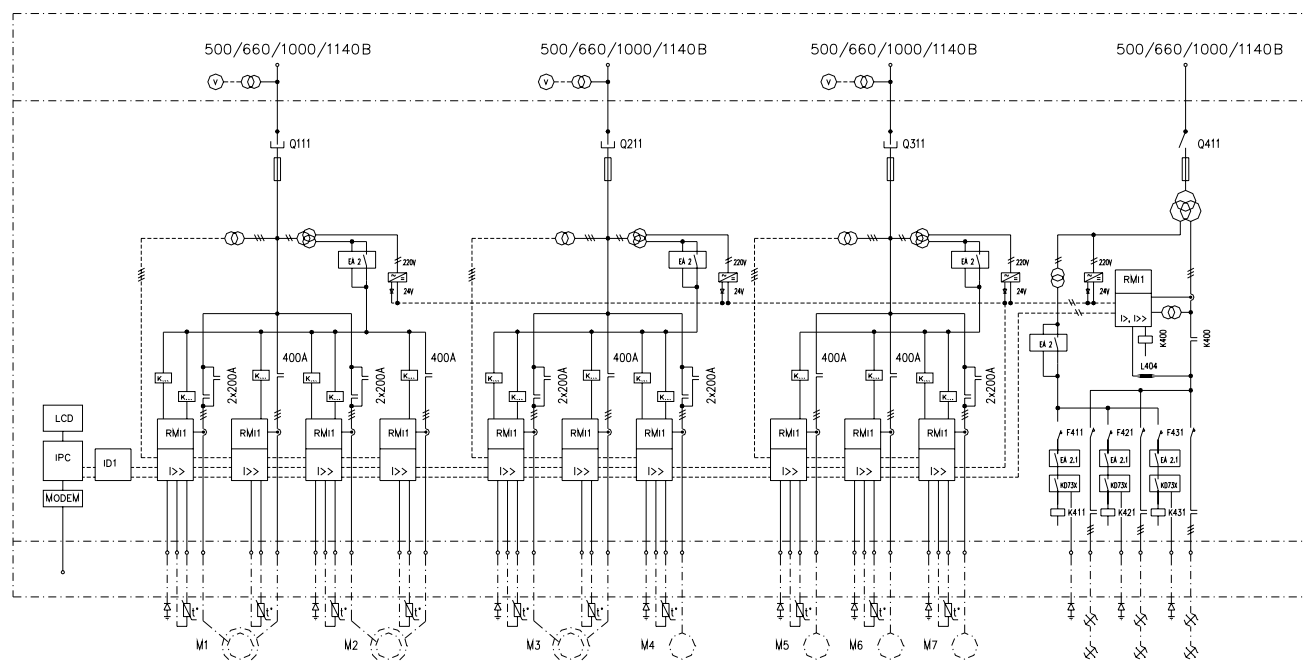
**Pro státy SNS:** Souprava stykačová má typ ochrany proti výbuchu PB Exd ia I, PB 1B Ia. Výrobek dále splňuje technické požadavky GOST 12.2.007.0-75, GOST 14254-96, GOST 16837-79, GOST 24754-81, GOST R 51330.0-99, GOST R 51330.1-99, GOST R 51330.10-99, GOST R 51330.20-99, RD 05-94-95 a GOST 12.2.020-76, GOST 22782.0-81, GOST 22782.5-78, GOST 22782.6-81, GOST 22782.7-81, GOST 24719-81, NPAOP 10.0-1.01-05.



Elektrické obvody nízkonapěťové části zajišťují nezávisle pro každý silový vývod 1000V nebo 230V:

- vypnutí při zkratu a signalizaci zkratu,
- ochranu před tepelnými účinky nadproudů a signalizaci nadproudů,
- vypnutí při výpadku fáze a při asymetrii fází a signalizaci vybavení,
- vypnutí prostřednictvím pozistorového relé při zvýšení teploty elektromotoru nad dovolenou mez
- blokování sepnutí při snížení izolačního odporu silových vývodů pod 100kΩ a signalizaci vybavení,
- vypnutí napájení při snížení izolačního odporu silových vývodů pod 50kΩ a signalizaci vybavení,
- blokování chodu při zvýšení odporu ochranného vodiče nad 50Ω a signalizaci vybavení.

Souprava stykačová je vybavena průmyslovým PC, které slouží k monitorování a k parametrizaci digitálních ochran soupravy, k ukládání historie parametrů ochran, měřených veličin, provozních a poruchových stavů. Všechny tyto informace je možno přenášet prostřednictvím JB převodníků ke vzdálenému pracovišti. Průmyslové PC je vybaveno JB klávesnicí, JB myší a 12" monitorem. Soupravu lze doplnit o optický výstup a možnost hlasové komunikace (VoIP) po Ethernetu.



### Technické údaje:

- Jmenovité napětí..... 3 AC 500(660)/1000(1140V), 50Hz
- Jmenovitý trvalý proud ..... 1000A
- Počet spínaných/jištěných silových vývodů.....10
- Typ ochrany proti výbuchu ..... PB Exd ia I
- Jmenovitý trvalý proud silových vývodů:
- 10 vývodů s vakuovým stykačem ..... 150/400A
- 3 vývody 127/230V ..... 20/6/6A
- Celková hmotnost ..... 3350kg