

## SOUPRAVA STYKAČOVÁ NEVÝBUŠNÁ SN20-P02, P02/01, P02/02

Souprava stykačová nevýbušná SN20 slouží pro výkonové spínání, ovládání a jištění až čtyř třífázových asynchronních elektromotorů a napájení osvětlení v prostředí s nebezpečím výbuchu metanu a uhlého prachu kategorie M2, splňuje technické požadavky na zařízení skupiny I. Zařízení je určeno pro použití v napájecí síti 3~50Hz, 3300V.

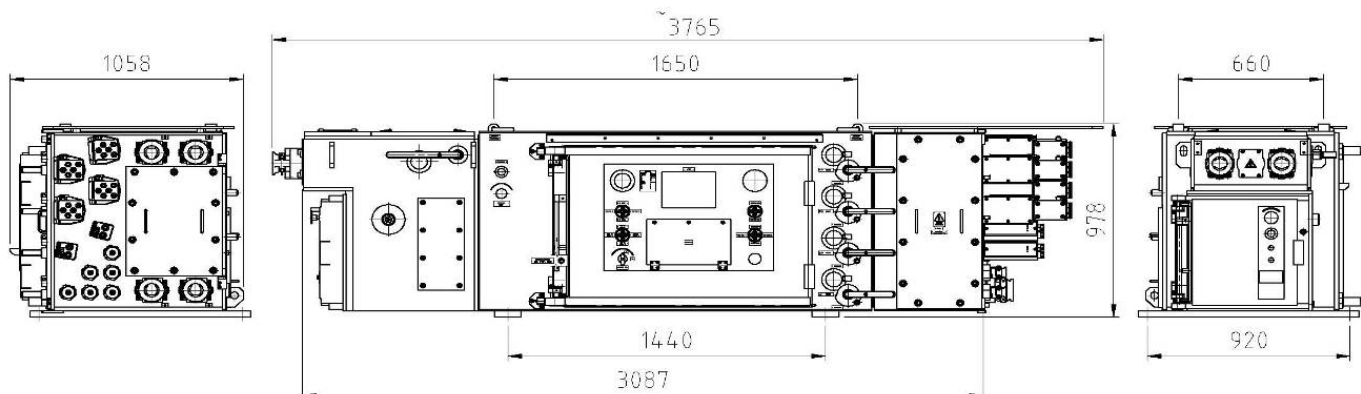


**Pro státy EU:** Souprava stykačová má typ ochrany proti výbuchu  $\text{Ex}$  I M2 Ex d [ia] I. Výrobek splňuje technické požadavky na zařízení určená pro prostředí s nebezpečím výbuchu podle Směrnice 94/9/EC (NV 23/2003 Sb.). Výrobek dále splňuje technické požadavky ČSN EN 60079-0, ČSN EN 60079-1, ČSN EN 60079-11 a ČSN EN 60 529.

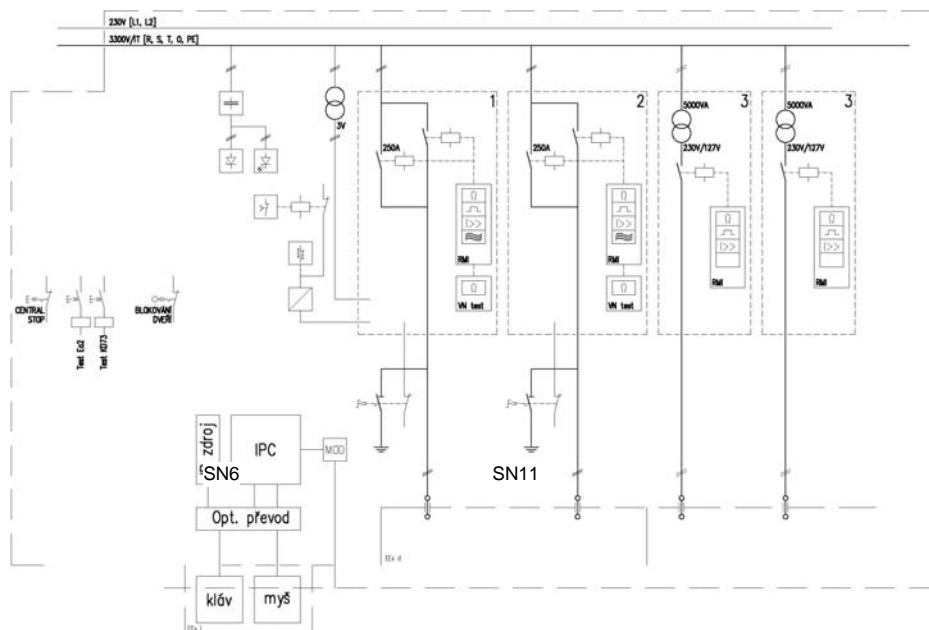
**Pro státy SNS:** Souprava stykačová má typ ochrany proti výbuchu PB Exd ia I, PB 1B Ia. Výrobek dále splňuje technické požadavky GOST 12.2.007.0-75, GOST 14254-96, GOST 16837-79, GOST 24754-81, GOST R 51330.0-99, GOST R 51330.1-99, GOST R 51330.10-99, GOST R 51330.20-99, RD 05-94-95 a GOST 12.2.020-76, GOST 22782.0-81, GOST 22782.5-78, GOST 22782.6-81, GOST 22782.7-81, GOST 24719-81, NPAOP 10.0-1.01-05.

Elektrické obvody nízkonapěťové části zajišťují nezávisle pro každý silový vývod 3300V nebo 230V:

- vypnutí při zkratu a signalizaci zkratu,
- ochranu před tepelnými účinky nadproudů a signalizaci nadproudů,
- vypnutí při výpadku fáze a při asymetrii fází a signalizaci vybavení,
- blokování sepnutí při snížení izolačního odporu silových vývodů a signalizaci vybavení,
- vypnutí napájení při snížení izolačního odporu silových vývodů a signalizaci vybavení,



- blokování při přerušení nebo zvětšení odporu zemního obvodu více než 50Ω a signalizaci vybavení,
- kontrola stavu izolace kabelů ve vypnutém stavu pomocí zabudovaného testeru stejnosměrného napětí 3kV.
- kontrola stavu izolace kabelů v zapnutém stavu pomocí relé typu UP6.



Souprava stykačová je vybavena průmyslovým PC, které slouží

k monitorování a k parametrizaci digitálních ochran soupravy, k ukládání historie parametrů ochran, měřených veličin, provozních a poruchových stavů. Všechny tyto informace je možno přenášet prostřednictvím JB převodníků ke vzdálenému pracovišti. Průmyslové PC je vybaveno JB klávesnicí, JB myší a 12" monitorem. Soupravu lze doplnit o optický výstup a možnost hlasové komunikace (VoIP) po Ethernetu.

Souprava stykačová nevýbušná SN20 se vyrábí ve třech následujících provedeních:

Provedení	Počet vyvodů 3300V (rámeček MS1)	Počet vyvodů 230V/127V (rámeček MT1)
P02.1	4	-
P02.1/01	3	1
P02.1/02	2	2

### Technické údaje:

- Provozní parametry
  - Jmenovité napětí.....3 AC 3300 V, 50÷60 Hz
  - Jmenovitý trvalý proud ..... 315 A
  - Počet silových vývodů 3AC 3300V .....max. 4
  - Jmenovitý trvalý proud silových vývodů ..... 250 A
  - Počet vývodů 2AC 230V/127VB – 5kVA.....max. 2
  - Jmenovitý trvalý proud vývodů..... 21/39 A
  - Hmotnost..... 3450 kg
- Pomocné napětí a řídicí napětí
  - 2AC 230V/127V – 1,2kVA..... 5,2/9,4 A
  - 2AC 42V ..... 50 VA