

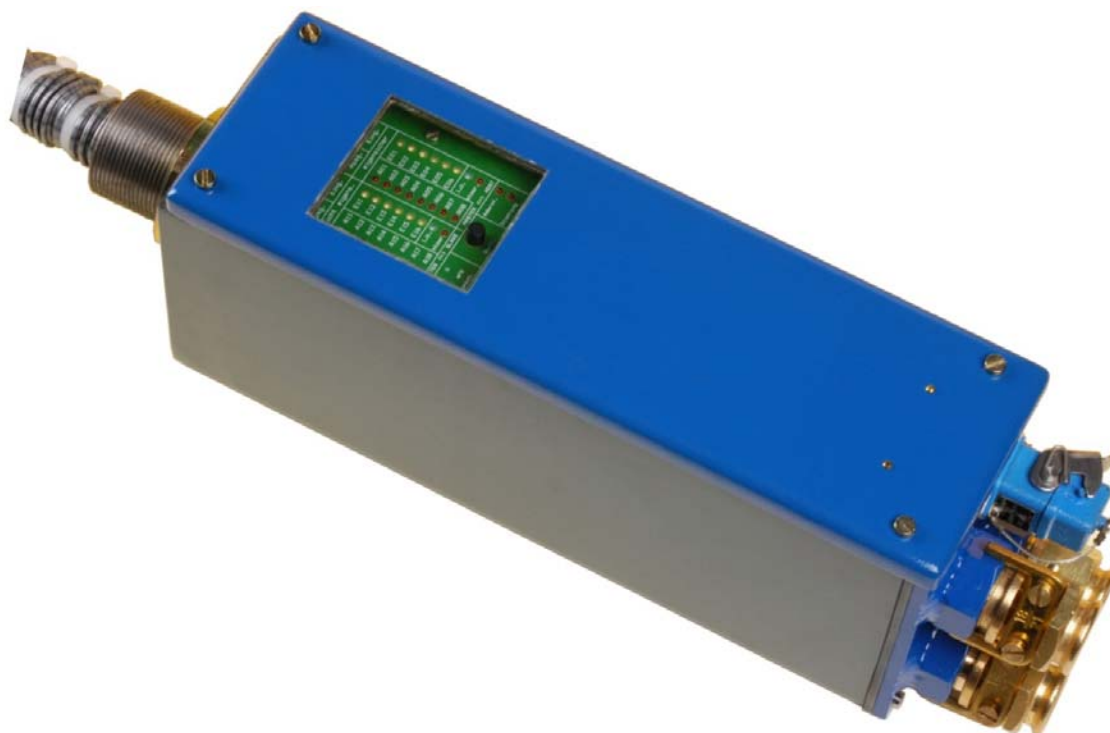
PŘEVODNÍK NĚKOLIKANÁSOBNÝ PROGRAMOVATELNÝ mFk

Několikanásobný převodník mFk je programovatelné zařízení, které je určeno pro řízení a ovládání důlních strojů a zařízení. Převodník je vybaven jiskrově bezpečnými "Exi" i nechráněnými "Exd" vstupy. Ty lze programově propojit s výstupními "Exi" nebo "Exd" výstupy. Program lze zadávat pomocí přenosného programovacího zařízení mFk-Pg, které je v jiskrově bezpečném provedení. Lze jej proto používat i v dolech.

Převodník se vyrábí ve dvou typech mFk-A a mFk-B. Typ mFk-B je rozšířen o sériový přenos k nadřazenému systému (HOST LINE) a o sériový přenos mezi převodníky (MASTER-SLAVE).

Vzájemné propojení převodníků umožňuje sběr informací z různých míst na dole, jejich vyhodnocení a zpětné řízení a ovládání.

Elektrické zařízení mFk je konstruováno jako zařízení skupiny I kategorie M2 dle Směrnice 94/9/EC (NV 23/2000 Sb.)

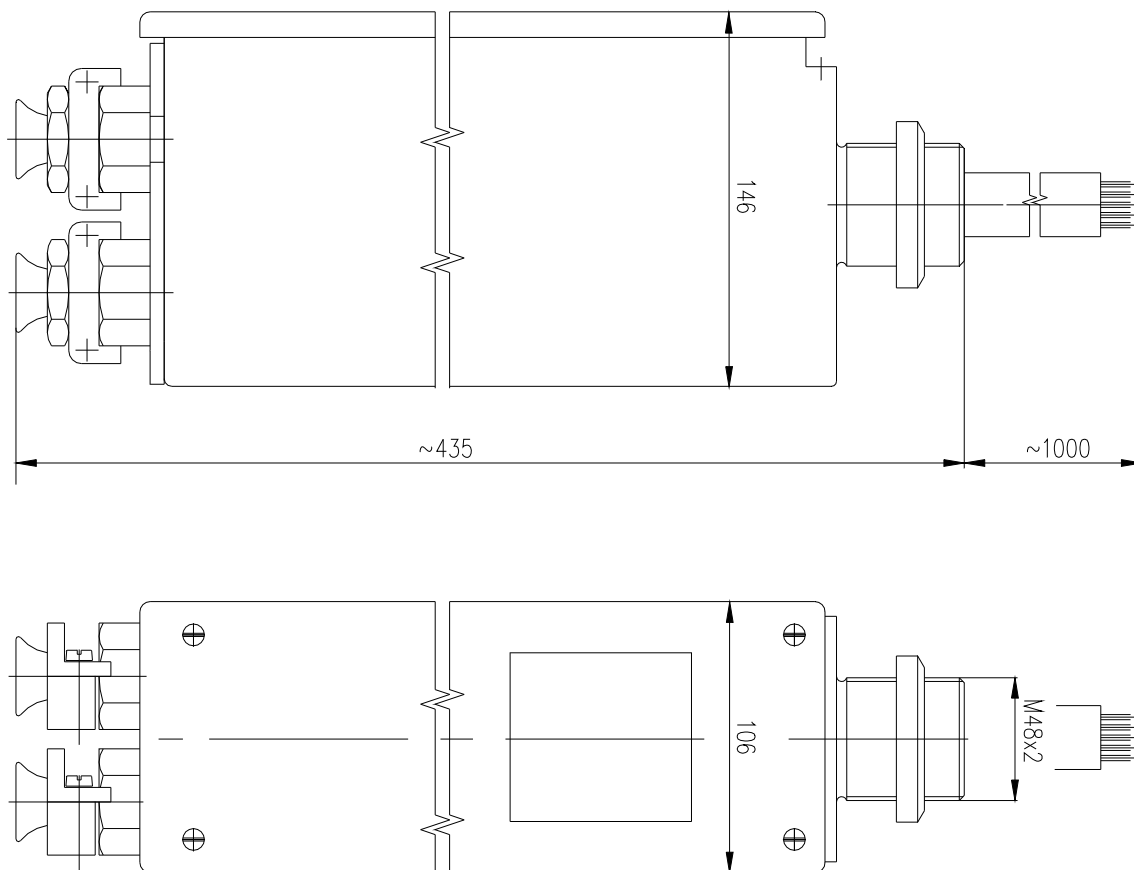


Příklady aplikací, řešící některé automatizační úlohy

- řízení odtěžení kombajnového porubu;
- řízení pásového dopravníku;
- řízení čerpadel;
- hlídač vysokonapětového spínače.

Převodník se upevňuje pomocí šroubového spojení k pevnému závěru. Správnou funkci vstupů a výstupů lze kontrolovat pomocí LED, které jsou umístěny pod průzorem ve víku.

Programovací zařízení je pro snadné zadávání programu a jeho editaci vybaveno klávesnicí a alfanumerickým displejem. Současně lze uložit v EE-PROM až 10 různých programů. Akumulátorový zdroj zaručuje jeho funkci i v dole po dostatečně dlouhou dobu pro přepis i editaci programu.



Technické údaje

➤ Napájecí napětí	42V AC -30% +15%
➤ Příkon	max. 30W
➤ Počet vstupů „Exi“	6
„Exd“	6
➤ Počet výstupů „Exi“	8
„Exd“	8
mFk linie	
➤ Typ přenosu	halfduplex
➤ Maximální vzdálenost	1000m
➤ Přenosová rychlost	9600Bd
➤ Rozsah pracovních teplot	-20 až + 40°C
➤ Krytí	IP54
➤ Rozměry	438x106x146mm
➤ Hmotnost	11,5kg